

# Séance d'information aux parents des élèves de 9S année scolaire 25-26

Etablissement secondaire d'Echallens

Collège des Trois-Sapins

Mardi 7 octobre 2025

# Où trouver la présentation?

[www.echallens3sapins.ch](http://www.echallens3sapins.ch)



## Ordre du jour

- Accueil et présentation de la Direction
- L'établissement en quelques chiffres
- Présentation du cycle 3
- Organisation, évaluation, promotion et réorientation
- Mesures et ressources disponibles
- Approche du monde professionnel
- Attentes
- Célébration des 50 ans du site scolaire
- Présentations :
  - éducation physique
  - réseau santé
- Programmes, règles de vie, projets pédagogiques présentés par les maître-sse-s de classe

# Accueil et présentations



Sylvain Amaudruz

directeur

Jérôme Beaufiles

doyen 9S

Dimitri Marguerat

doyen 10S

Romain B. Froquet

doyen 11S-RAC1

Alexia Grobet

doyenne pédagogie spécialisée

Jean-François Gottofrey

doyen administratif

# L'établissement en quelques chiffres



45 classes

860 élèves

150 collaborateur/trice-s



# L'établissement en quelques chiffres



1 association scolaire (ASIRE)

14 communes (sur 26)

2 établissements primaires



# L'établissement en quelques chiffres

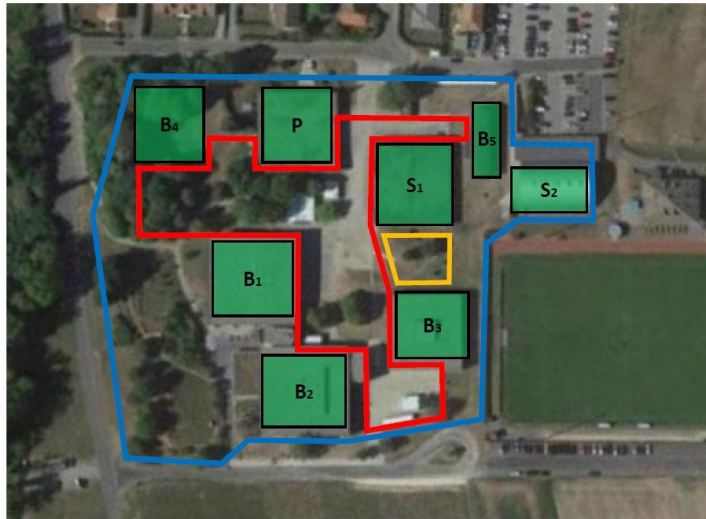


1 site :

5 bâtiments scolaires

3 bâtiments sportifs

2 parkings



----- périmètre scolaire  
----- périmètre de récréation  
----- espace boules de neige

# L'établissement en quelques chiffres

**Etablissement secondaire  
Echallens – Trois-Sapins**



**Brochure d'informations  
pour les élèves et leurs parents**



1 brochure d'information



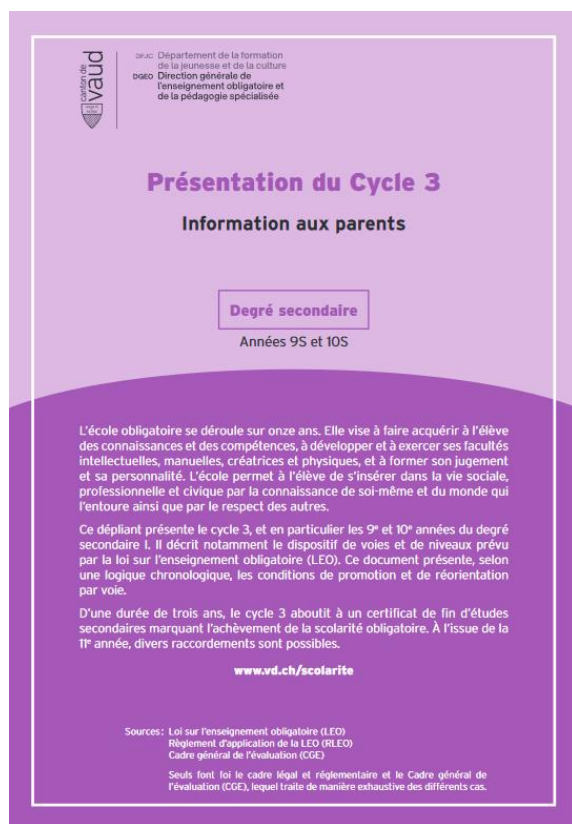
# Présentation du cycle 3

		Rac1 et Rac2 12 <sup>e</sup> année certificative		
14-15 ans	11S	troisième cycle voie générale	troisième cycle voie prégymnasiale	degré secondaire I
13-14 ans	10S			
12-13 ans	9S			
11-12 ans	8P	deuxième cycle primaire		degré primaire
10-11 ans	7P			
9-10 ans	6P			
8-9 ans	5P			
7-8 ans	4P	premier cycle primaire		
6-7 ans	3P			
5-6 ans	2P			
4-5 ans	1P			
Structure de l'école obligatoire vaudoise				

# Organisation, évaluation, promotion et réorientation

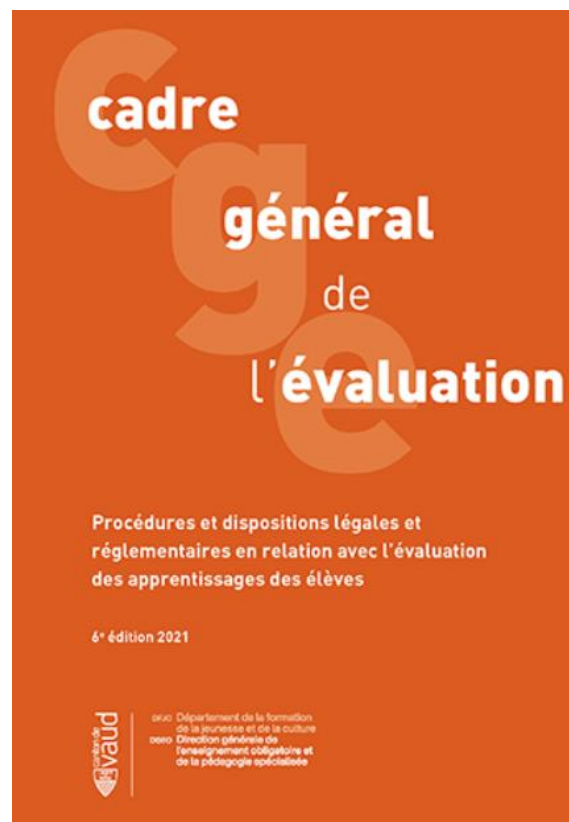
[www.vd.ch](http://www.vd.ch)

- > Formation > Scolarité obligatoire
- > Déroulement de l'école obligatoire



[www.vd.ch](http://www.vd.ch)

- > Vie scolaire > Evaluation



# Organisation des voies **VP** - **VG**

Groupe restreint

Groupe principal

français

**VG** : niveau 1 ou 2

mathématiques

**VG** : niveau 1 ou 2

allemand

**VG** : niveau 1 ou 2

option

sciences de la nature

géographie, histoire, anglais

arts visuels, musique

activités créatrices et manuelles ou éducation nutritionnelle

éducation physique

# Les options

**VP - VG**

**OS**

Economie

Italien

Latin

Mathématiques et physique

**VG**

**OCOM**

MITIC

Arts visuels

Activités créatrices textiles

Travaux manuels

Chimie et Physique

Santé et Physiologie

Education nutritionnelle

Economie et droit

# Conditions de promotion

**VP**

<b>Gr. principal</b>	44 pts et plus
<b>Gr. restreint</b>	16 pts et plus
<b>Cas limites</b>	Max. 0,5 pt d'insuffisance par groupe

**VG**

<b>Gr. principal</b>	44 pts et plus
<b>Gr. restreint</b>	16 pts et plus
<b>Cas limites</b>	Max. 1 pt d'insuffisance par groupe  ou Élève en échec ayant déjà redoublé l'année en cours  ou Élève en échec ayant déjà redoublé 2 fois au cours de sa scolarité

# Changements de niveau VG

Au semestre :

niveau 1 ↑ niveau 2	5,5 et plus ou 5 sur préavis de l'enseignant de la discipline concernée
niveau 2 ↑ niveau 1	Sur demande des parents ou sur préavis de l'enseignant de la discipline concernée

A la fin de l'année :

niveau 1 ↑ niveau 2	5,5 et plus ou 5 sur préavis de l'enseignant de la discipline concernée
niveau 2 ↑ niveau 1	3 ou moins ou 3,5 sur préavis de l'enseignant de la discipline concernée



# Réorientation VG -> VP

Au semestre :

9 <sup>e</sup> VG ↑ 9 <sup>e</sup> VP	Les 3 disciplines en niveau 2 et avec OS	
	<b>Gr. principal</b>	50,5 pts et plus <sup>3,4,5</sup>
	<b>Gr. restreint</b>	19 pts et plus <sup>4</sup>
	<b>Cas limites</b>	Max. 0,5 pt d'insuffisance par groupe

A la fin de l'année :

9 <sup>e</sup> VG ↑ 10 <sup>e</sup> (9 <sup>e</sup> ) VP	Les 3 disciplines en niveau 2 et avec OS	
	<b>Gr. principal</b>	50,5 pts et plus <sup>6,7</sup>
	<b>Gr. restreint</b>	19 pts et plus <sup>6</sup>
	<b>Cas limites</b>	Max. 0,5 pt d'insuffisance par groupe
9 <sup>e</sup> VG → 9 <sup>e</sup> VP	Les 3 disciplines en niveau 2 et sans compter l'OCOM	
	<b>Gr. principal</b>	46,5 pts et plus <sup>6,7</sup>
	<b>Gr. restreint</b>	15 pts et plus <sup>6</sup>
	<b>Cas limites</b>	Max. 0,5 pt d'insuffisance par groupe

# Réorientation VP -> VG

Au semestre :

9 <sup>e</sup> VP ↑ 9 <sup>e</sup> VG	<p>Sur demande des parents ou sur préavis du conseil de classe</p> <p>En principe, mise en niveau 2 dans les trois disciplines à niveaux</p>
---	--

A la fin de l'année :

9 <sup>e</sup> VP ↑ 10 <sup>e</sup> VG	<p>Élève en échec ayant déjà redoublé l'année en cours ou Élève en échec ayant déjà redoublé 2 fois au cours de sa scolarité ou Sur demande des parents ou sur préavis du conseil de classe</p> <p>En principe, mise en niveau 2 dans les trois disciplines à niveaux</p>
--	---

# Les mesures disponibles

Pédagogie universelle / différenciation pédagogique

Appuis pédagogiques

Aménagements

Adaptations / programme personnalisé

# Les mesures disponibles

## Les appuis pédagogiques...

FRA	Lu 12h25-13h10	Salle 223
MAT	Ma 12h25-13h10	Salle 127
ANG	Je 12h25-13h10	Salle 127
ALL	Ve 12h25-13h10	Salle 127
AMP	Me 11h50-12h35	Salle 315

# Les mesures disponibles

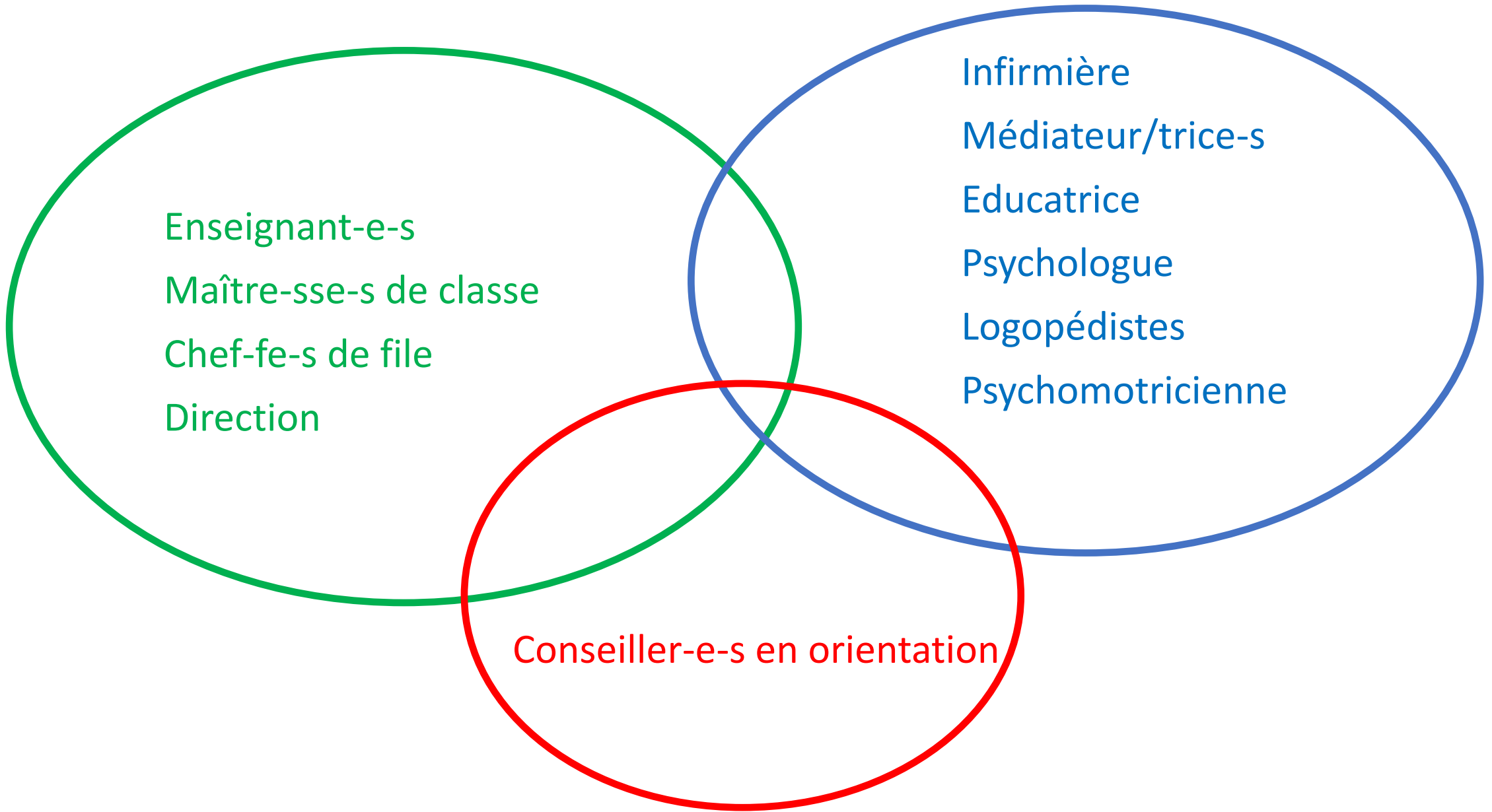
Pédagogie universelle / différenciation pédagogique

Appuis pédagogiques

Aménagements

Adaptations / programme personnalisé

# Les ressources disponibles





# Approche du monde professionnel



# Attentes -> élèves

- Travailler la régularité plutôt que la quantité
- S'organiser, anticiper, répartir le travail dans la semaine
- Respecter les règles, les adultes et l'environnement de l'école
- Communiquer, oser parler des difficultés, chercher ensemble des solutions

# Attentes -> parents

- Informer le secrétariat (appel ou courriel) quand votre enfant est absent le jour même dès 7h30 ou dès 13h00, mais dans tous les cas avant le début des cours

Toutes les absences prévisibles ou les demandes de congé sont à transmettre par écrit (formulaire ou courriel) au secrétariat au moins 2 semaines à l'avance, si possible

Les congés joker sont à transmettre par écrit (formulaire ou courriel) au secrétariat au moins 2 jours à l'avance

- Porter un regard attentif sur l'absentéisme de votre enfant
- Respecter les dates des vacances scolaires et des jours fériés
- Signer l'agenda à l'issue de chaque semaine, lire les informations et suivre le travail scolaire annoncés dans celui-ci
- Contacter l'école, en cas de besoin

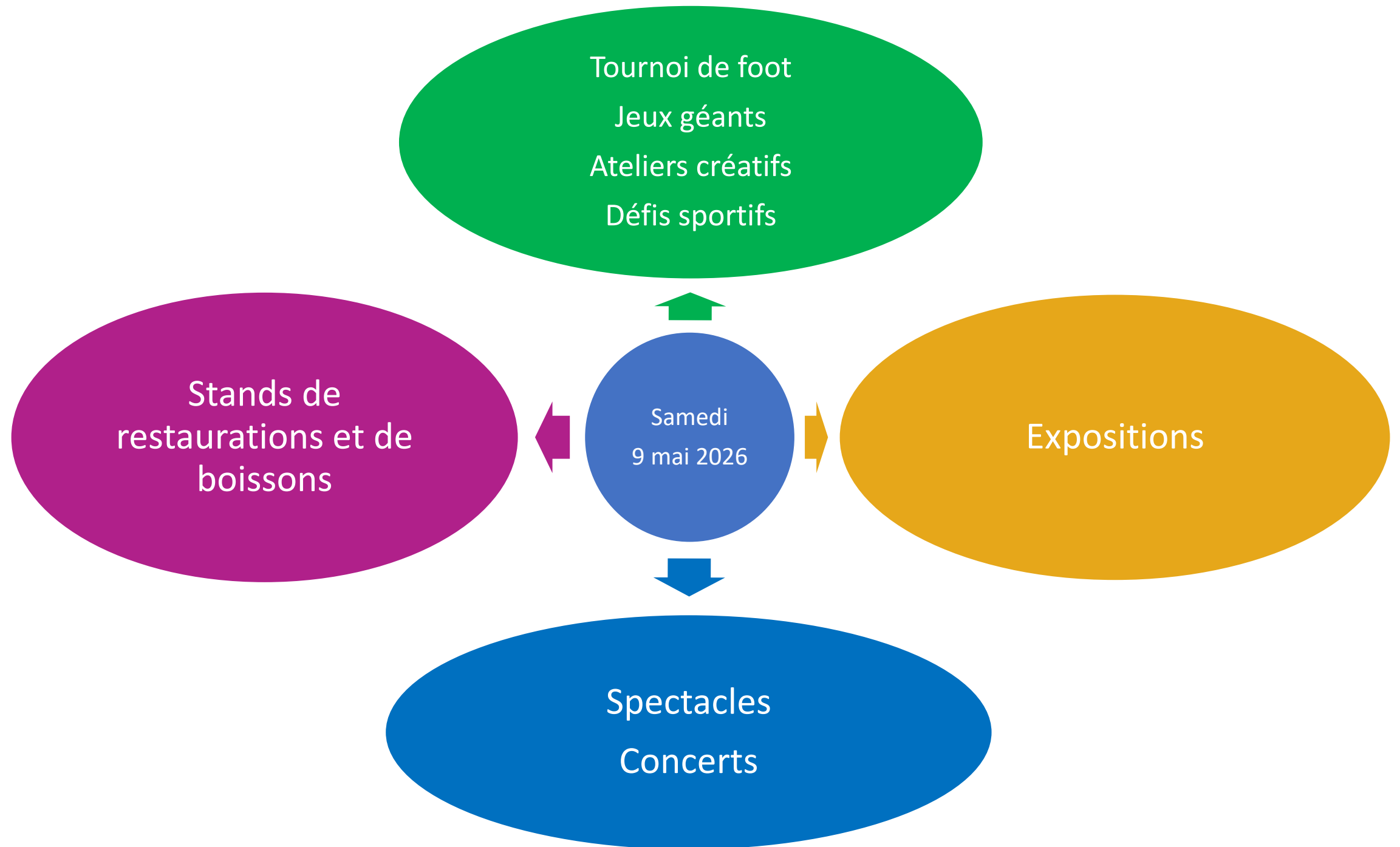
# 50 ans du collège

*Retour vers le futur*

Samedi 9 mai 2026

De 10h à 22h





# Déroulement semaine spéciale et fête des 50 ans



Du mercredi 13 mai au dimanche 17 mai : élèves en congé

Congé accordé par le Conseil d'établissement et pont de l'Ascension





# Prélocations

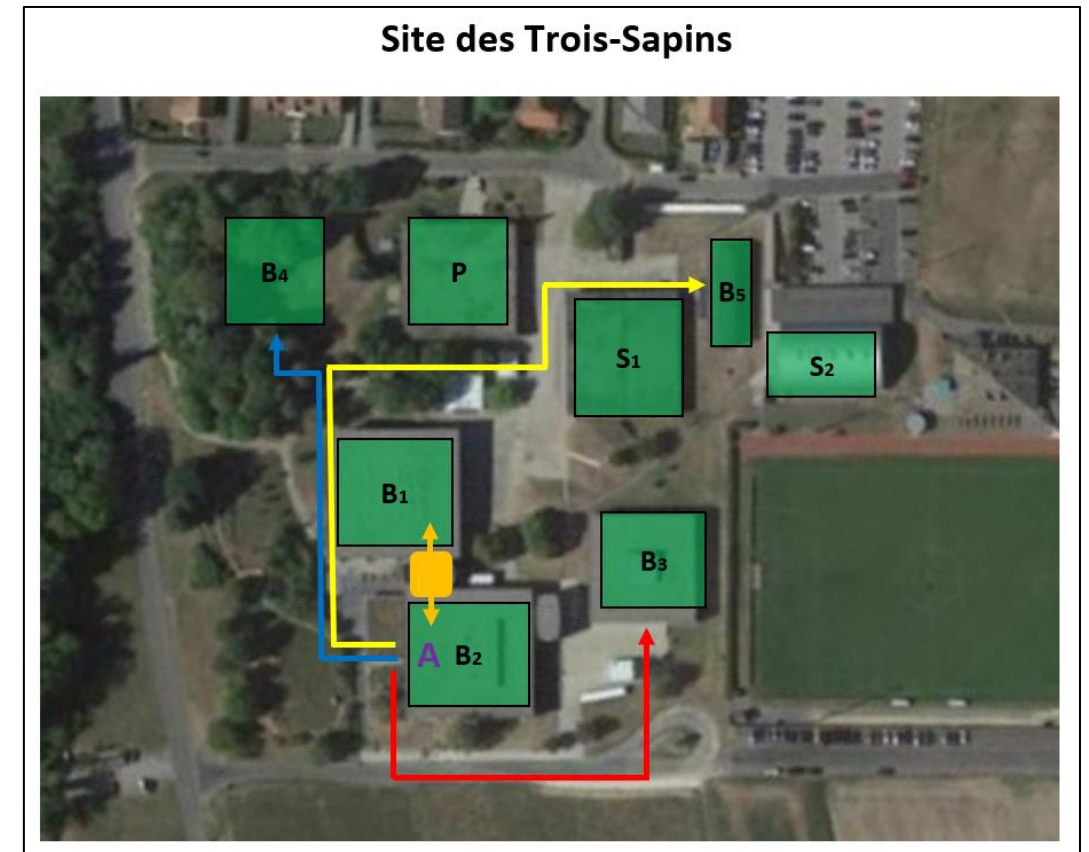
## **50 ans du collège des Trois-Sapins -Prélocations-**

Inscrivez-vous dès aujourd'hui au cinquantième  
du collège !

[Démarrer maintenant](#)

# Accueil en classe

Classe	Maître de classe	Salle
9VG/1	Mmes Katarina BOGICEVIC et Alexia GROBET	302
9VG/2	Mme Laetitia ROMANENS	301
9VG/3	Mme Estelle PERREN	231
9VG/4	M. Valentin MOTTAZ	410
9VG/5	M. Vincent METTRAUX	412
9VG/6	M. Arnaud PASCHE	418
9VG/7	Mme Shanon SOOKNAH	230
9VG/8	M. Alexandre MERMOUD	210
9VP/1	Mme Diane FRASCOIA	222
9VP/2	Mme Sandrine RESIN	316
9VP/3	Mme Lauriane CASTELLA	223
9VP/4	Mme Céline STADLER	424
9VP/5	M. Anthony DESPONT	310
9VP/6	M. Antoine POCHON	317
9-11VG/SP	Mme Sandy JURIENS	132



Soirée des parents - EPH

Mardi 7 octobre 2025 - 9S

# EPH

## Education Physique

- 3 périodes hebdomadaires
  - 2 périodes de "gym"
  - 1 période de piscine
- Tournus possibles

# Natation

## Piscine

- Obligatoire
- Activité physique en cas d'incapacité
- Nouveau cadre reçu en début d'année scolaire (2<sup>ème</sup> année avec ce nouveau cadre: nous constatons déjà une amélioration)



# www.echallens3sapins.ch

## Site internet



Chercher



ACCUEIL

LIENS

CONTACT



Etablissement secondaire

# Echallens – Trois-Sapins

Direction

Vie scolaire

Bâtiment

Transports

Parascolaire

Autorités

École obligatoire

Rentrée scolaire

Cursus scolaire

Évaluation

Vacances scolaires

Après l'école

Prévention

Personnel de  
l'établissement

Enseignants

Maîtres de classe

Chefs de files

Fonctions particulières

Personnes ressources

Cadre légal et  
réglementaire  
LEO et RLEO

Prescriptions

Règlement interne

Chartes

Formulaires

Dérogations

Absence

Demande de congé et  
congé joker

Vie de l'établissement

Agenda

Brochure d'informations

Bibliothèque

Horaires

Renseignements divers



# AMS / JC

## **Après-midis sportifs / Journées cantonales**

- Mardi / Vendredi
- CO
- VTT
- Joutes de fin d'année (athlétisme & tir à la corde)
- JC / JSSS

# Camp d'hiver 9S

**26 au 30 janvier 2026**

- Camp de classe
- Ski / Snowboard
- Casque obligatoire
- Accord location matériel
- Smartphone interdit  
(directive cantonale)

# Camp d'automne 10S

**22 au 25 Septembre 2026**

- Env. 15 camps au choix
- Respect des choix 1-2-3-4-5
- Test CSA en 9S
- Merci de bien regarder ces différents choix avec vos enfants afin d'éviter les changements de dernière minute.

# La douche / L'hygiène

- La douche est fortement encouragée à la fin de chaque leçon d'éducation physique!
- Merci d'encourager cela auprès de vos enfants.
- Les élèves doivent obligatoirement changer de vêtements après la leçon d'éducation physique.



Pour toutes questions:

Valentin Mottaz  
Chef de file EPH

[valentin.mottaz@edu-vd.ch](mailto:valentin.mottaz@edu-vd.ch)

# Personnes ressources

SOIRÉE DE PARENTS 9S

# Réseau santé

---

Médiatrices et Médiateur scolaires

Infirmières et médecin scolaire

Psychologues scolaires

Educatrice en milieu scolaire

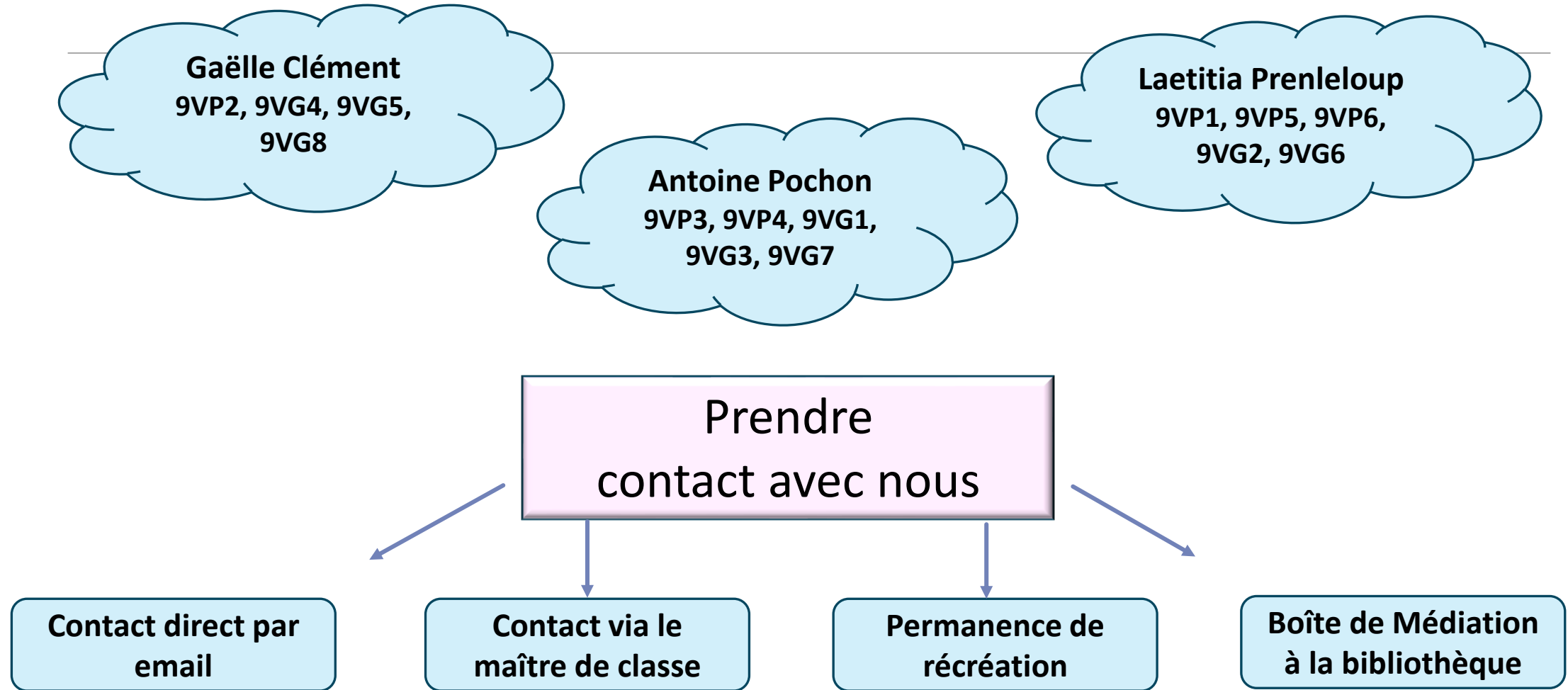


# Médiation

---



# L'Equipe de Médiation



## La médiation, c'est ...

- Un espace de parole confidentiel pour tous les élèves qui le souhaitent
- Une collaboration nécessaire avec les parents
- L'Equipe MPP (Méthode de la préoccupation partagée)
- Des entretiens et des suivis individuels pour les élèves

# Pour construire un climat scolaire positif

---



Le groupe R.E.S.P.I.R.E



Le baromètre des Trois-Sapins



Le spectacle de théâtre-forum «Un pour tous, tous pourris», de la troupe du Caméléon



Le Conseil des délégués



Les interventions des médiateurs en classe



Les multiples activités offertes aux Trois-Sapins

# Santé scolaire

---

# Service de santé scolaire

---

## INFIRMIERES

**Patricia Bornet-Jaunin – 079 159 07 02**

Présences :

Lundi – mardi – jeudi

**Véronique Kissling – 079 159 07 08**

Présence:

Mercredi matin

## MÉDECIN SCOLAIRE

**Dre Anaïs Mialon**

# Prestations

---

Lieu d'accueil pour les adolescents et leur famille.

---

Accompagnement professionnel pour toute question en lien avec le bien-être dans le respect de la confidentialité et des choix des adolescents dans une visée inclusive.

---

Soins personnalisés, écoute et soutien.

---

Évaluation, orientation et collaborations avec les partenaires et les réseaux de soin.

---

Mise en œuvre de la vaccination scolaire par délégation du médecin cantonal

# Vaccinations scolaires 9S

---

Première session (hépatite B et papillomavirus) :

18 et 25 novembre 2025

Deuxième session (rappel diphtérie – tétanos – poliomyélite – coqueluche) :

13 janvier 2026

Troisième session (hépatite B et papillomavirus) :

19 mai et 2 juin 2026

En cas de question n'hésitez pas à nous téléphoner.

# Présentation du Service PPLS

---

Psychologie, psychomotricité et logopédie en milieu scolaire



# Psychologues

Gwendolyn Thys

70%

Lundi, mardi,  
jeudi et vendredi



Leetha Gendroz

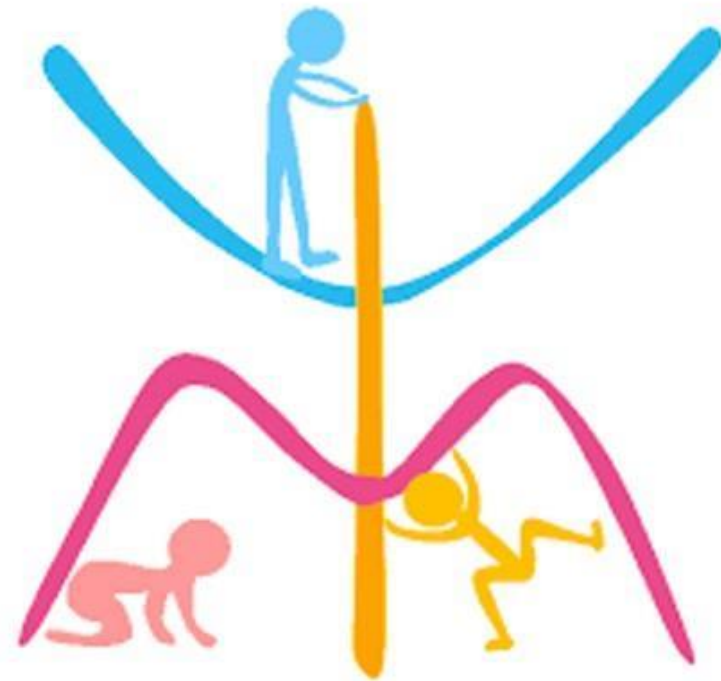
10%

Mercredi matin



# Psychomotricienne

Alexia Hunziker  
80% psychomotricité  
Du lundi au jeudi



# Logopédistes

Fabrice Guillaume

70% logopédie

30% responsable  
d'équipe

Du lundi au  
vendredi



Marion Crettenand

80%

Du lundi au  
vendredi matin



Vous êtes  
inquiets pour  
votre adolescent  
concernant....

Difficultés  
d'apprentissage

Conflits

Troubles DYS

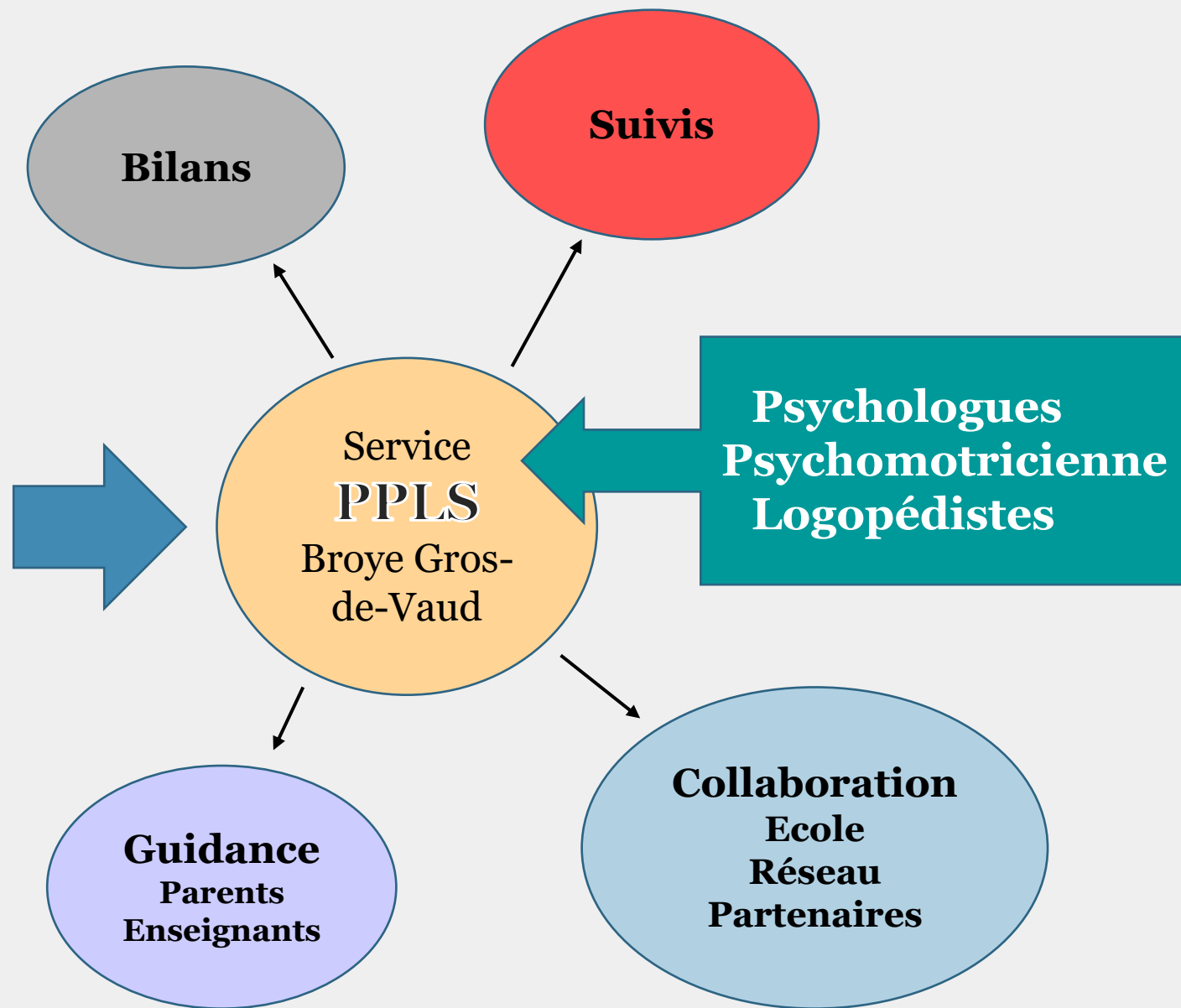
Démotivation

Difficultés à  
s'intégrer

Gestion des  
émotions

Stress,  
dépression

Harcèlement



# Contact:

Vous avez une  
question à nous  
poser?  
Appelez-nous!

Psychologie:

- . **Gwendolyn Thys**
- . **Leetha Gendroz**

Logopédie:

- . **Marion Crettenand**
- . **Fabrice Guillaume**

Psychomotricité:

- . **Alexia Hunziker**

Demander une  
**consultation**  
pour votre ado:

Appeler notre  
**secrétariat**  
**PPLS:**

021 557.95.59



Toutes les infos sur:

[www.echallens3sapins.ch](http://www.echallens3sapins.ch)